

PST-700

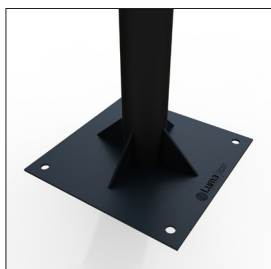
LUMINÁRIA POSTE LED UMA PÉTALA



CARACTERÍSTICAS

- Desenvolvido para iluminação de áreas de circulação externas, vias internas, playground, estacionamentos, parques e jardins
- Possui corpo em alumínio e difusor em acrílico
- Pintura em eletrostática
- Sistema de iluminação em LED com 50.000 horas de vida útil
- Grau de abertura: 120°
- Design moderno com alta resistência mecânica
- Excelente distribuição da luz, reduzindo o ofuscamento e garantindo os índices de iluminação

IMAGENS DO PRODUTO



CORES DISPONÍVEIS

- Preto Texturizado
- Branco Texturizado
- Cinza Factory
- Cinza Alumínio
- Cinza Titânio
- Marrom Café
- Aço Corten
- Verde Floresta

ESPECIFICAÇÕES

Modelo	Im	W	lm/W	K	IRC	V
PST-700/C300-3300830-220V	3300	15	220	3000	>80	220V
PST-700/C300-3300840-220V	3300	15	220	4000	>80	220V
PST-700/C300-4400830-220V	4400	20	220	3000	>80	220V
PST-700/C300-4400840-220V	4400	20	220	4000	>80	220V
PST-700/C300-5500830-220V	5500	25	220	3000	>80	220V
PST-700/C300-5500840-220V	5500	25	220	4000	>80	220V
PST-700/C300-6600830-220V	6600	30	220	3000	>80	220V
PST-700/C300-6600840-220V	6600	30	220	4000	>80	220V

*Opção para 2X lâmpadas bulbo disponível

DIMENSÕES

