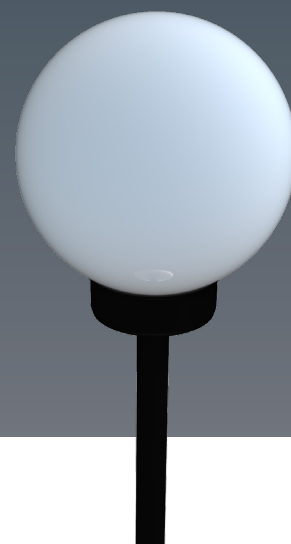


# PST-400

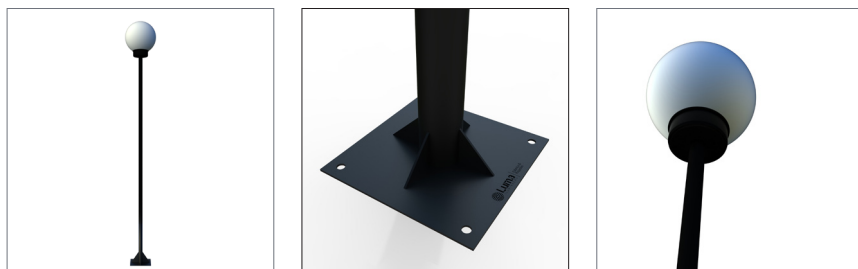
LUMINÁRIA POSTE LED CÚPULA DE VIDRO



## CARACTERÍSTICAS

- Desenvolvido para iluminação de áreas de circulação externas, vias internas, playground, estacionamentos, parques e jardins
- Possui corpo em alumínio e difusor vidro jateado
- Pintura em eletrostática
- Equipada com bocal E27
- Design moderno com alta resistência mecânica
- Excelente distribuição da luz, reduzindo o ofuscamento e garantindo os índices de iluminação

## IMAGENS DO PRODUTO



## CORES DISPONÍVEIS

- Preto Texturizado
- Cinza Factory
- Cinza Titânio
- Aço Corten
- Verde Floresta
- Branco Texturizado
- Cinza Alumínio
- Marrom Café

## ESPECIFICAÇÕES

Modelo	Fonte Luminosa	Soquete
PST-400/C300-1E27	Led Bulbo	E27

## DIMENSÕES

