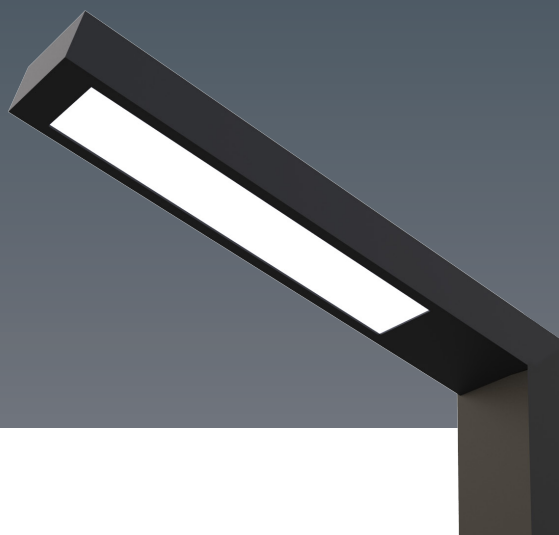


PST-900

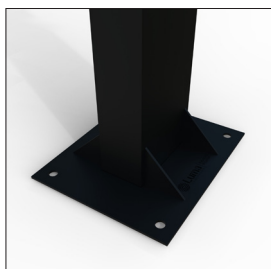
LUMINÁRIA POSTE LED UMA PÉTALA



CARACTERÍSTICAS

- Desenvolvido para iluminação de áreas de circulação externas, vias internas, playground, estacionamentos, parques e jardins
- Possui corpo em alumínio e difusor em acrílico
- Pintura em eletrostática
- Sistema de iluminação em LED com 50.000 horas de vida útil
- Grau de abertura: 120°
- Design moderno com alta resistência mecânica
- Excelente distribuição da luz, reduzindo o ofuscamento e garantindo os índices de iluminação

IMAGENS DO PRODUTO



CORES DISPONÍVEIS

- Preto Texturizado
- Branco Texturizado
- Cinza Factory
- Cinza Alumínio
- Cinza Titânio
- Marrom Café
- Aço Corten
- Verde Floresta

ESPECIFICAÇÕES

Modelo	Im	W	lm/W	K	IRC	V
PST-900/C300-4400830-220V	4400	30	146	3000	>80	220V
PST-900/C300-4400840-220V	4400	30	146	4000	>80	220V
PST-900/C300-4400850-220V	4400	30	146	5000	>80	220V
PST-900/C300-8800830-220V	8800	51,8	170	3000	>80	220V
PST-900/C300-8800840-220V	8800	51,8	170	4000	>80	220V
PST-900/C300-8800850-220V	8800	51,8	170	5000	>80	220V

DIMENSÕES

